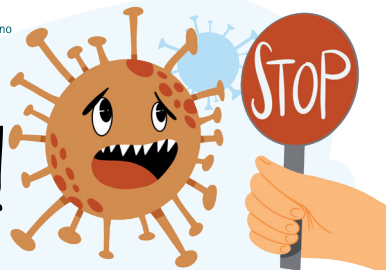




ARRESTIAMO IL VIRUS!



Prende il via una **campagna di screening** nella tua scuola.

Anche il tuo Istituto partecipa alla campagna di **tamponi molecolari** rivolta a tutti gli studenti tra i 6 e i 18 anni del territorio salernitano.

Lo screening ha l'obiettivo di **tutelare la salute** degli studenti ed aumentare la sicurezza nelle scuole, perché permetterà di scoprire se ci sono casi positivi, specie se asintomatici.

In questo modo, si può arrestare tempestivamente la diffusione del virus ed impedirgli di circolare indisturbato

È MOLTO IMPORTANTE PARTECIPARE ALLO SCREENING

È fondamentale il contributo di ognuno.

Maggiore è il numero di studenti che partecipano, molto più alta sarà la possibilità di tenere sotto controllo la circolazione del virus evitando lo scoppio di focolai epidemici.

COS'È LO SCREENING

Lo screening è un monitoraggio, un "controllo" compiuto su una fascia più o meno ampia della popolazione, che ha lo scopo di individuare una malattia prima che si manifesti attraverso sintomi.

IN COSA CONSISTE

Ti sarà chiesto di sottoporerti ad un semplice tampone nasale:
dura un attimo ed è indolore!



MODALITÀ

I **test molecolari** saranno ripetuti a intervalli regolari per un periodo di almeno quattro mesi, per garantire un controllo costante. Il calendario preciso, con giorni e orari, ti verrà tempestivamente comunicato dalla tua scuola.

Qualora non riuscissi a partecipare nel giorno previsto per il tuo Istituto, potrai effettuare il test al nostro Presidio dedicato, situato presso il C.S.I. Salerno in Via Lungomare C. Tafuri, 1.

ADESIONE

Per aderire alla campagna, ti basterà restituire in classe la scheda anagrafica compilata, precedentemente consegnata dalla scuola ai tuoi genitori.

COMUNICAZIONE ESITI

Il referto sarà inviato tramite sms al recapito indicato sulla scheda di accettazione.

La Fondazione EBRIS, centro di ricerca scientifica di eccellenza della città di Salerno, garantirà l'analisi molecolare dei tamponi e la comunicazione dell'esito in 24 ore.

Questo permetterà di accelerare significativamente i tempi delle indagini e di garantire una tempestiva tracciabilità della diffusione pandemica.

RICORDA SEMPRE LE RACCOMANDAZIONI DA SEGUIRE:

- indossa la mascherina
- lava con cura le mani
- rispetta le distanze di sicurezza

INFO

Per maggiori informazioni rivolgiti al referente che ti verrà indicato dal tuo istituto

www.ebris.eu

SI RINGRAZIA



FONDAZIONE
CASSA DI RISPARMIO
SALERNITANA

